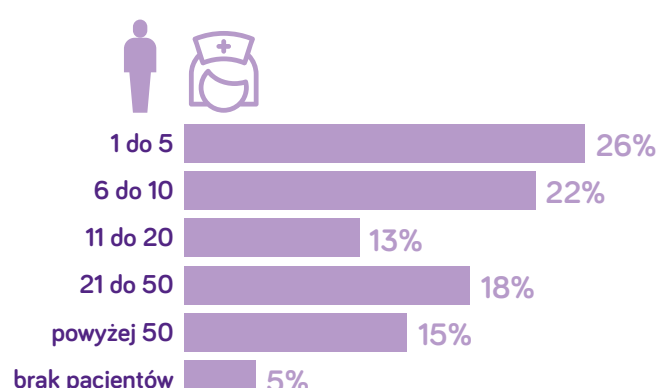


WSPARCIE ŻYWIENIOWE W OPIECE DŁUGOTERMINOWEJ W POLSCE

Jak wynika z ankiety przeprowadzonej w ramach Akademii Opieki Długoterminowej, aż 68% pielęgniarek środowiskowych i opieki długoterminowej ma wśród swoich pacjentów osoby niedożywione. Brak dostępu do edukacji na temat wpływu stanu odżywienia na proces leczenia i opieki nad pacjentem, a co za tym idzie brak przekonania wśród ankietowanych, że żywienie ma wpływ na stan pacjenta, wskazywane były jako główne przyczyny nieobejmowania chorych opieką żywieniową.

LICZBA PACJENTÓW POD OPIEKĄ PIELĘGNIAREK W DOMU

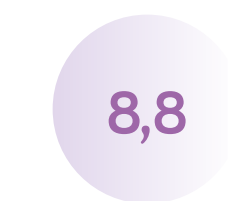
ILU PACJENTÓW MIESIĘCZNIE ZNAJDUJE SIĘ POD OPIEKĄ PIELĘGNIAREK?



ŚREDNIA LICZBA PACJENTÓW MIESIĘCZNIE



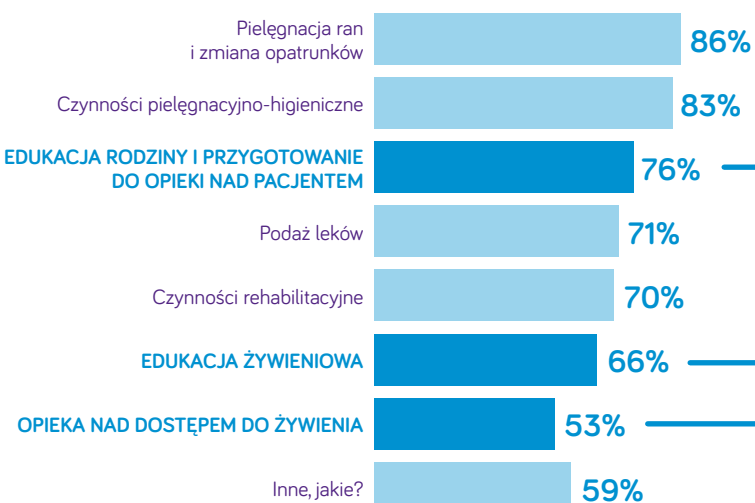
ŚREDNIA LICZBA PACJENTÓW BEZ OPIEKUNA MIESIĘCZNIE*



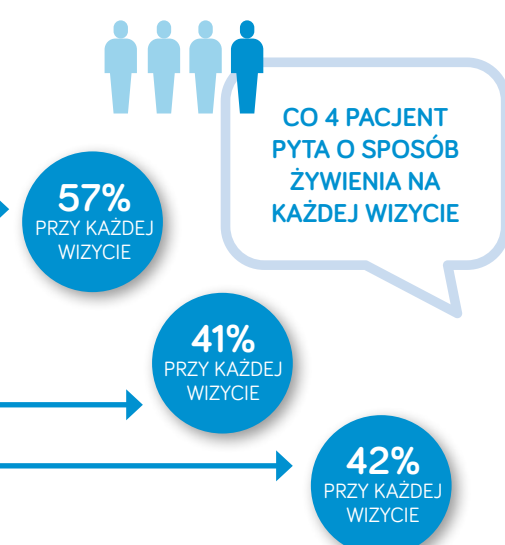
*Wynik dla osób, które mają pod opieką takich pacjentów. Ok. 32% pielęgniarek wskazało, że nie ma takich pacjentów.

NAJWAŻNIEJSZE POTRZEBY PACJENTÓW

JAKIEJ POMOCY ZE STRONY PIELĘGNIARKI W DOMU PACJENT POTRZEBUJE NAJCZĘŚCIEJ?



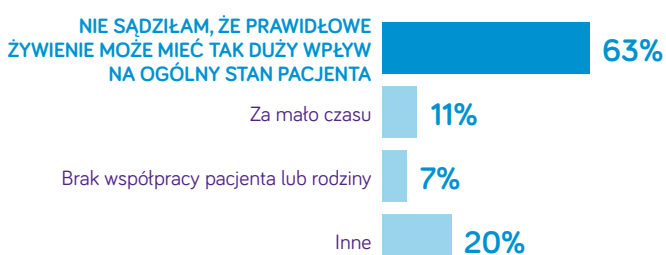
JAK CZĘSTO PACJENCI POTRZEBUJĄ TEGO TYPU POMOCY ZE STRONY PIELĘGNIARKI?



OPIEKA ŻYWIENIOWA

68% PRZEBADANYCH PIELĘGNIAREK OPIEKI DŁUGOTERMINOWEJ I ŚRODOWISKOWYCH MA WŚRÓD PACJENTÓW OSOBY NIEDOŻYWIONE

POWODY NIEPODEJMOWANIA INTERWENCJI ŻYWIENIOWEJ

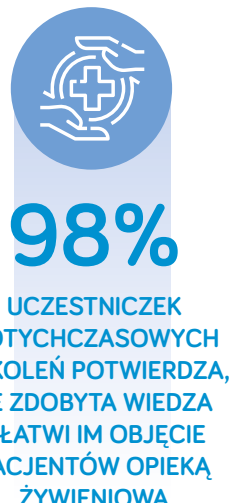


CZY PIELĘGNIARKI PODEJMUJĄ INTERWENCJĘ ŻYWIENIOWĄ W DOMU?



79% UCZESTNICZEK SZKOLENIA MA POD OPIEKĄ PACJENTÓW KWALIFIKUJĄCYCH SIĘ DO INTERWENCJI ŻYWIENIOWEJ PRZY ZASTOSOWANIU SPECJALISTYCZNYCH DOUSTNYCH PREPARATÓW ODŻYWCZYCH

O AKADEMII OPIEKI DŁUGOTERMINOWEJ



Ankieta online przeprowadzona wśród uczestników Akademii Opieki Długoterminowej w okresie 01.02-01.03.2021 N=246.

Wnioski



Z perspektywy około roku po szkoleniu **NAJBARDZIEJ PRAKTYCZNE OKAZAŁY SIĘ INFORMACJE Z LECZENIA RAN ORAZ DOBORU OPATRUNKÓW** (84% ankietowanych korzysta z tych informacji w codziennej praktyce).



Około **70%** wykorzystano wiedzę **NT. POLECANIA DOUSTNYCH PREPARATÓW ODŻYWCZYCH, ROZPOZNAWANIA NIEDOŻYWIENIA ORAZ KIEROWANIA PACJENTA DO PORADNI**. Umiejętność **ZAŁOŻENIA ZGŁĘBNIKA** wykorzystat co drugi uczestnik.



Z oceny pielęgniarek wynika, że wiedza zdobyta na szkoleniu **WPŁYNEŁA BARDZO POZYTYWNE NA JAKOŚĆ ŻYCIA PACJENTÓW LUB ICH OPIEKUNÓW** (średnio 9/10). Wynika to przede wszystkim z lepszego leczenia ran (90%) oraz lepszego stanu odżywienia pacjentów (76%).



99% uczestników szkolenia ocenia, że wiedza i umiejętności zdobyte na szkoleniu Akademii **POMOGŁY LUB ZNACZĄCO POMOGŁY W CODZIENNEJ PRAKTYCE PIELĘGNIARSKIEJ**.



U **92%** dzięki szkoleniu poprawiły lub znacząco **POPRAWIŁY SIĘ WARUNKI PRACY**.



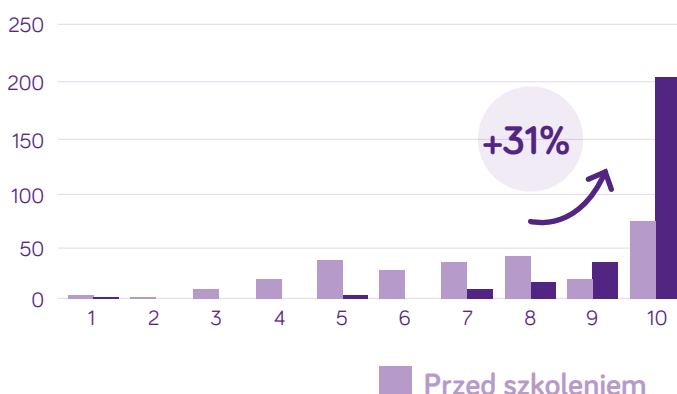
99% potrafi po szkoleniu lepiej lub znacznie lepiej **ZNALEZĆ ODPOWIEDZ NA PROBLEMY I WYZWANIA W PRACY**.

POZYTYWNY ODBIÓR PRZEZ UCZESTNIKÓW I WZROST WIEDZY

91% UCZESTNIKÓW PRZYNAŁO SZKOLENIU NAJWYŻSZĄ OCENĘ

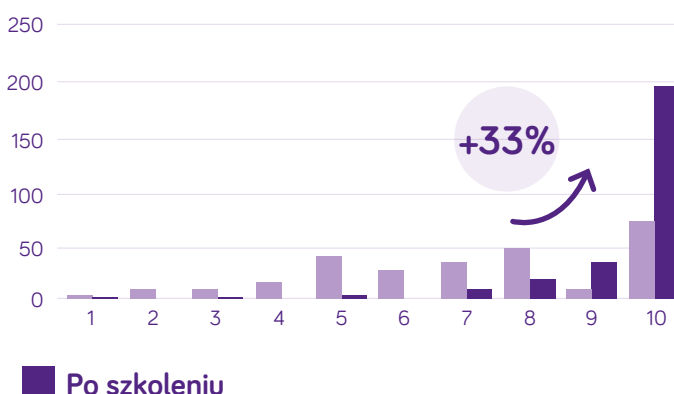
WIEM CO TO JEST ŻYWIENIE MEDYCZNE I KIEDY JE STOSOWAĆ

Skala 1-10



WIEM JAK ROZPOZNAĆ NIEDOŻYWIENIE

Skala 1-10



Ankieta została przeprowadzona w środowisku w ramach Opieki Długoterminowej, zrealizowana na zlecenie firmy Nutricia w dniach 05.10.2019-12.03.2020 r., wśród pielęgniarek opieki długoterminowej i środowiskowych, będących uczestnikami szkoleń w Warszawie, Krakowie, Gdańsku, Poznaniu, Wrocławiu, Katowicach, Lublinie, Opolu, Łodzi, Białymstoku, Olsztynie, Wodzisławiu Śl., Rzeszowie. Całkowita próba N=407 wywiady.